



# XXX CONGRESSO NAZIONALE SIMRI



Save the Date

**PRESIDENTE DEL CONGRESSO**

Stefania La Grutta, Palermo

**COORDINAMENTO SCIENTIFICO**

Renato Cutrera, Roma

Fabio Midulla, Roma

**COMITATO SCIENTIFICO**

Consiglio Direttivo SIMRI

**Presidente**

Stefania La Grutta, Palermo

**Vice-Presidente**

Enrico Lombardi, Firenze

**Tesoriere**

Giovanni Pompeo Ciccarone, Bari

**Consiglieri**

Amelia Licari, Pavia

Sara Manti, Messina

Raffaella Nenna, Roma

Giuseppe Fabio Parisi, Catania

Nicola Ullmann, Roma

Pierluigi Vuilleumier, Napoli

**Sito Web**

Massimo Landi, Torino

Giancarlo Tancredi, Roma

**Rivista Pneumologia Pediatrica**

Elisabetta Bignamini, Torino

Maria Elisa Di Cicco, Pisa

**Pediatric Respiratory Journal**

Mario La Rosa, Catania

**Referente Forum Junior Members**

Valentina Agnese Ferraro, Padova

**COMITATO ORGANIZZATORE LOCALE**

Maria Beatrice Chiarini Testa, Roma

Maria Giulia Conti, Roma

Antonella Frassanito, Roma

Maria Giovanna Paglietti, Roma

Martino Pavone, Roma

Laura Petrarca, Roma

**SEGRETERIA SCIENTIFICA**

Annalisa Allegorico, Napoli

Eugenio Baraldi, Padova

Melissa Borrelli, Napoli

Claudia Calogero, Firenze

Salvatore Cazzato, Ancona

Grazia Fenu, Firenze

Michele Ghezzi, Milano

Luigi Masini, Napoli

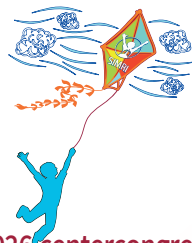
Enza Montemitro, Roma

Maria Giovanna Paglietti, Roma

Ugo Pradal, Rovereto

**TOPICS**

- Approccio al bambino con malattie infettive polmonari: diagnosi e terapia
- Infezione da VRS
- Polmoniti complicate
- Immunomodulanti, nutraceutici e malattie respiratorie
- Asma grave: inquadramento clinico, terapia con farmaci biologici e nuovi farmaci
- Asma: linee guide
- Patologie delle alte vie aeree e rinite allergica
- Bronchiectasie non FC e DCP
- Malattie rare e fibrosi cistica
- Displasia polmonare e polmoniti interstiziali croniche
- Disturbi respiratori nel sonno
- Insufficienza respiratoria cronica, ossigenoterapia e ventilazione a lungo termine
- Riabilitazione respiratoria
- Malattie respiratorie e nutrizione
- Patologia malformativa del polmone
- Tosse cronica
- Origini pediatriche della COPD
- Vaccinazioni nel bambino con patologia polmonare
- Aerosolterapia e terapia inalatoria
- Ambiente e salute respiratoria
- Ricerca, innovazioni tecnologiche e telemedicina



<https://simri2026.centercongressi.com>

Per maggiori informazioni rivolgersi a:

**center**  
Albo Naz. AGENAS n.726  
comunicazione  
e congressi

Segreteria organizzativa e Provider ECM   

Via G. Quagliariello, 27 • 80131 Napoli • ☎ 081.19578490  
[info@centercongressi.com](mailto:info@centercongressi.com) • [www.centercongressi.com](http://www.centercongressi.com)